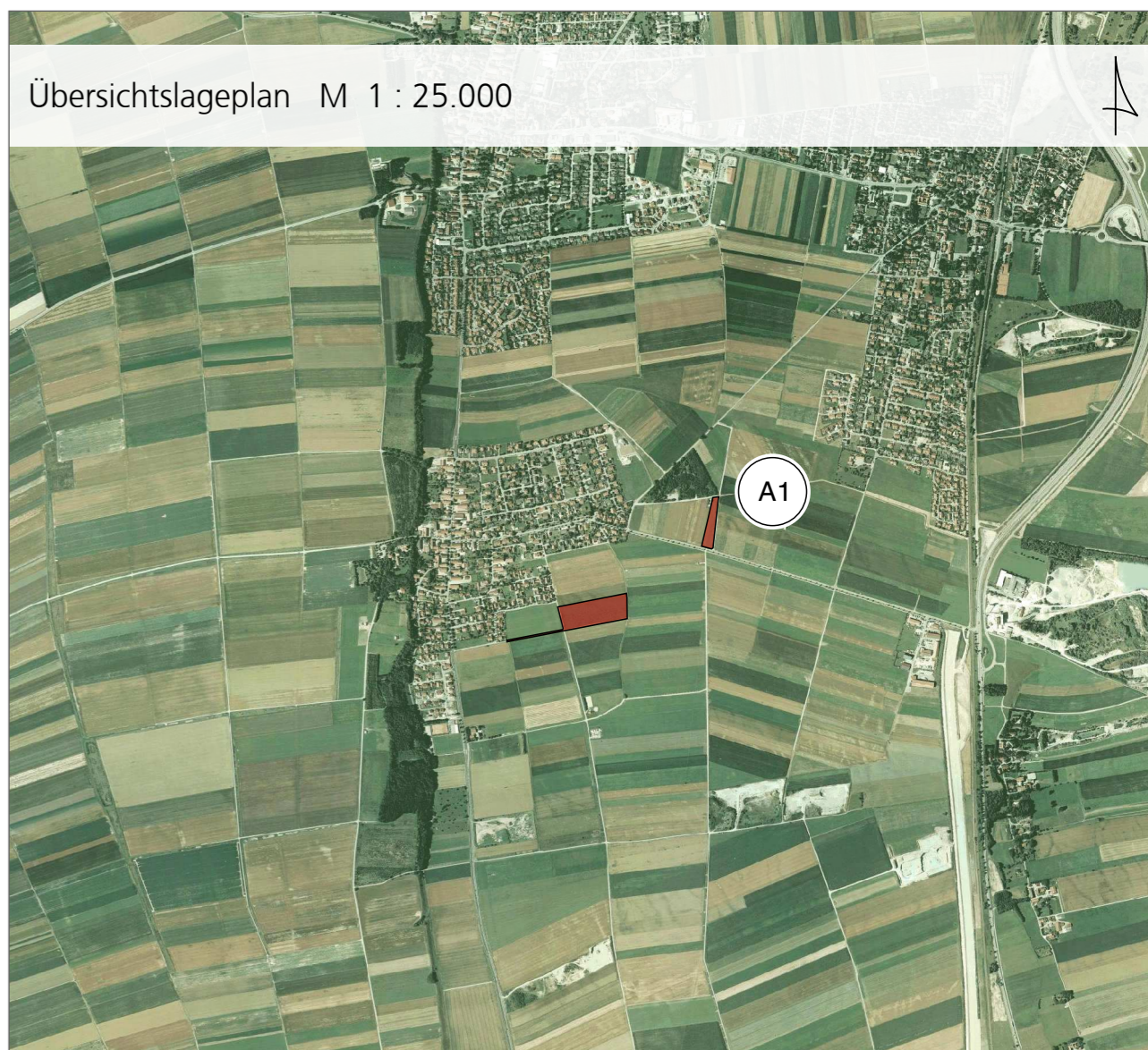




Legende

- Art der baulichen Nutzung**
- WA Allgemeines Wohngebiet
 - GRZ 0,35 Grundflächenzahl
 - II Zweigeschossig
 - WH= max. 5,85 max. zulässige Wandhöhe; hier 5,85m
 - FH= max. 8,0 max. zulässige Firsthöhe; hier 8,0m
 - FH= min. 6,50 mind. zulässige Firsthöhe; hier 6,5
- Maß der baulichen Nutzung**
- o Offene Bauweise
 - E nur Einzelhäuser zulässig
 - ED Einzel- und Doppelhäuser zulässig
 - Baugrenze
 - Fläche für Garage/überdachter Stellplatz
 - Hauptfirstrichtung wahlweise
- Sonstige Festsetzungen durch Planzeichen**
- Räumlicher Geltungsbereich
 - - - - - Abgrenzung unterschiedlicher Nutzung
 - 12,31-1 Maßzahlen
 - Bestehende Grundstücksgrenze
 - 459 Bestehende Flurnummer
 - Vorgeschlagene Grundstücksgrenze
 - GS 27 571 m² Parzellierungsnummer / ca. Parzellengröße
 - Hauptgebäude, Bestand
 - Gebäude geplant
 - Geplante Garagen / Carports
- Bauweise, Baugrenzen**
- o Offene Bauweise
 - E nur Einzelhäuser zulässig
 - ED Einzel- und Doppelhäuser zulässig
 - Baugrenze
 - Fläche für Garage/überdachter Stellplatz
 - Hauptfirstrichtung wahlweise
- Verkehrsanlagen**
- Straßenverkehrsfläche
 - Verkehrsfläche besonderer Zweckbestimmung; hier Verkehrsberuhigter Bereich
 - F Öffentliche Straßenverkehrsfläche: Fuß- bzw. Radwege
 - Straßenbegrenzungslinie
 - Zufahrt
 - ST Fläche für Stellplatz / Carport
 - Versickerungsflächen
 - Flächen mit Einfriedungsverbot
- Grünordnung / Freiflächengestaltung**
- Öffentliche Grünfläche
 - Ortsrandeingrünung
 - Baumpflanzung
 - Spielplatz



Projekt / Bauvorhaben: Bebauungsplan "Süd III" - 4. Änderung		Maßstab: 1: 1000
Planbezeichnung: Bebauungsplan - zeichnerischer Teil	Unterlage: 0 Blatt Nr.: 0	Projekt Nr.: 5468 Plan Nr.: 03.01 Bearbeitet: HZ/MY Plandatum: 08.09.2010
Auftraggeber / Bauherr: Gemeinde Obermeitingen Hauptstraße 23 86836 Obermeitingen		
LARS consult LARS consult Gesellschaft für Planung und Projektentwicklung mbH Email: info@lars-consult.de Web: www.lars-consult.de		Schranenstraße 8 D - 86150 Augsburg Fon: +49 (0)821 455459-0 Fax: +49 (0)821 455459-20
Grundlage: Digitale Flurkarte (DFK) - Stand: Mai 2007		Urheberrechtlich geschützt! © 2007 LARS consult GmbH
Pfad / Dateiname: L:\5468-Obermeitingen_BP-Süd-III\CAD\DWG\Lph-3\Entwurf_100908_4_Aenderung.dwg		Blattgröße: 0.77m x 0.37m = 0.28 m²