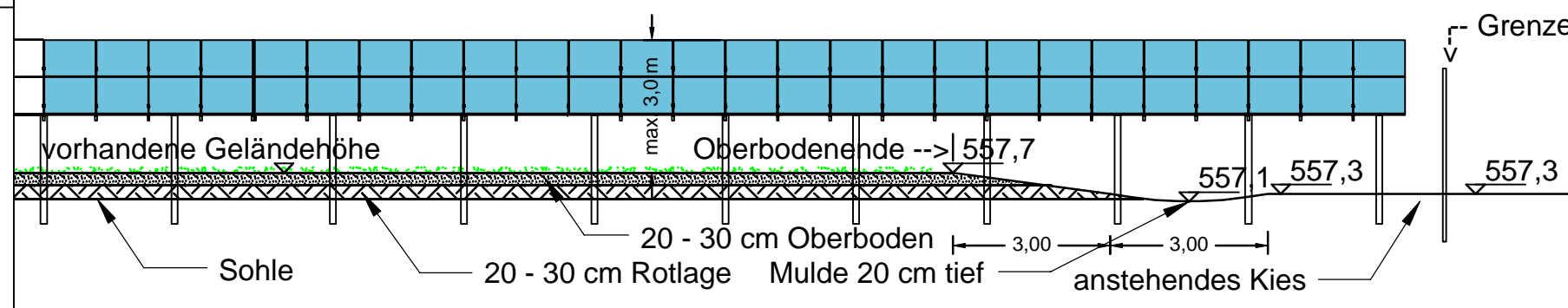


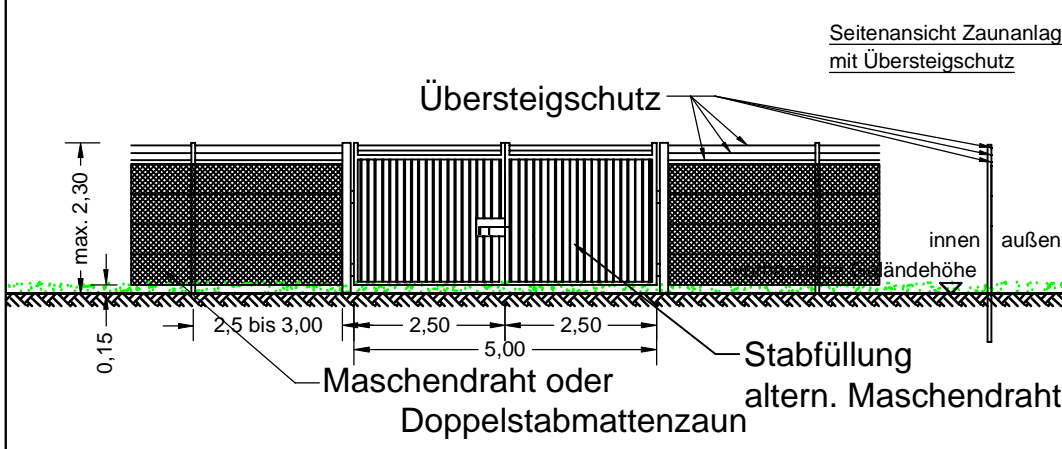
B - B' Detailschnitt Ansicht von Süden - Mulde an Ostgrenze - M 1 : 150



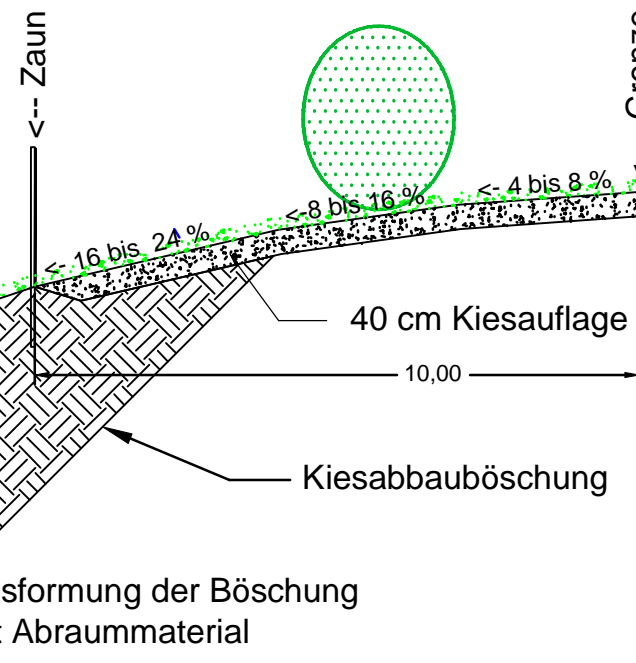
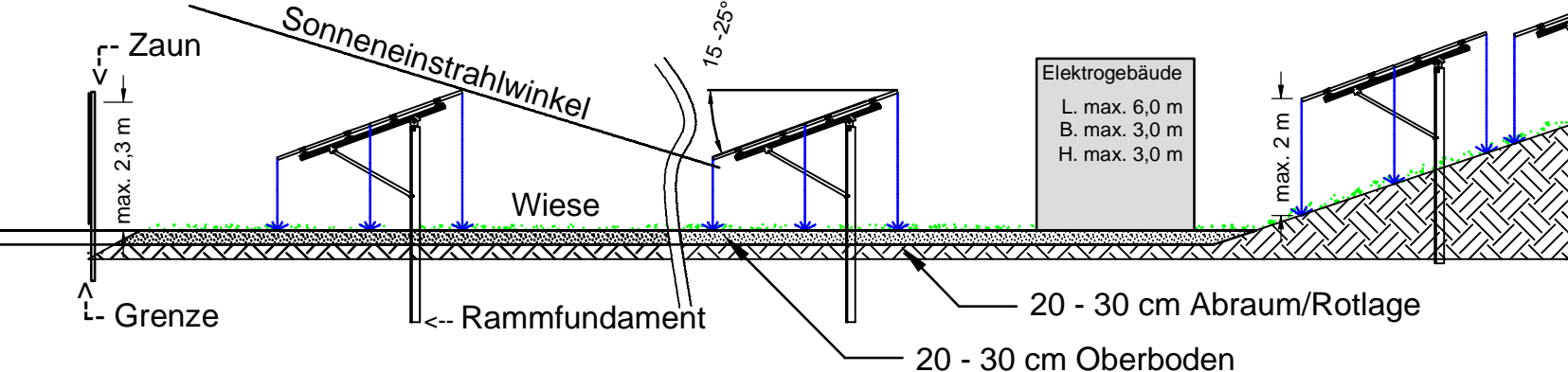
Das Blendschutzgutachten vom 10.09.2021 als Anhang zum Bebauungsplan bezieht sich auf die im Vorhaben- und Erschließungsplan dargestellte Modultischgeometrie.

----- Kalkmagerrasen, Lesesteinhaufen, Totholzhaufen, einzelne Sträucher -----

Ansicht Zaun und Tor M 1 : 150



A - A' Systemschnitt Module und Gelände - Ansicht von Osten - M 1 : 150



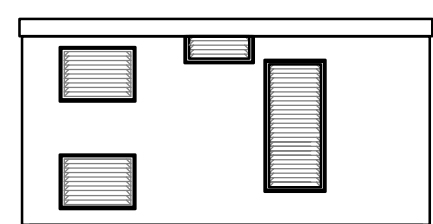
**Legende** - Planzeichen gemäß Planzeichenverordnung vom 18.12.1990

- Geltungsbereich des Bebauungsplanes
- Baugrenze
- Umgrenzung von Flächen für Maßnahmen zum Schutz, zur Pflege und zur Entwicklung von Natur und Landschaft
- Zufahrt als unversiegelte Kiesfläche
- Extensive Wiese innerhalb des Zaunes
- Ausgleichsfläche Kiesabbau - Sukzession
- Ausgleichsfläche Flachlandmähwiese
- Ausgleichsfläche Kalkmagerrasen mit einzelnen Sträuchern
- Ausgleichsmaßnahme: 5 Totholzhaufen mit Einzel-Mindestgröße von 1,5 m³, Wurzelstöcke oder mind. 15 cm dickes Astwerk verschiedener Baumarten
- Ausgleichsmaßnahme: 10 Lesesteinhaufen auf Kiesmagerrasenflächen; Einzel-Mindestgröße 10 m², Körnung und Aufbau gem. textlicher Festsetzung
- Sickermulde 6 m breit und 10 cm tief, als Maßnahme aus dem Rekultivierungsplan
- Modultische, Lage beispielhaft
- Metallzaun als Maschendraht- oder Doppelstabmattenzaun, 2,30 m hoch mit Übersteigschutz und 15 cm Bodenfreiheit, ohne Sockel.
- Funktionsgebäude mit den Maximalmaßen 3 x 6 x 3 m (B x L x H) (Trafo und Übergabestation), Lage beispielhaft
- Böschung
- Bemaßung, Angabe in Meter
- Geplante Höhen in Meter über NN
- Flurstücksgrenzen mit "genauen Grenzpunkten"

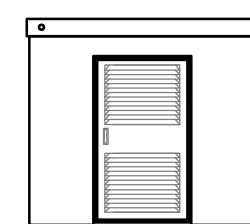
**Elektrogebäude Trafo- u. Wechselrichterstationen M 1:100**

Elektrogebäude: Betonfertigteil, mit Flachdach; Wände, weiß; Türen u. Fenster aus verzinktem Stahl.  
 (OKG) am Gebäude = G1 = 540,35 ü.NN; Fertiger Fußboden = OKG + 0,16 m; OK Gebäude = OKG + 2,82 m

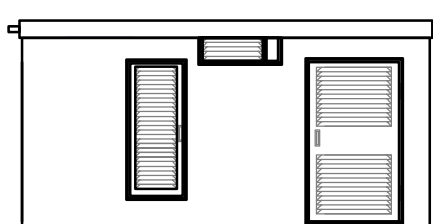
Elektrogebäude "G" - Ostansicht



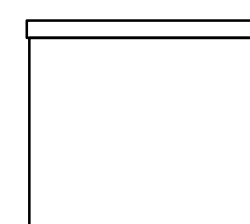
Elektrogebäude "G" - Nordansicht



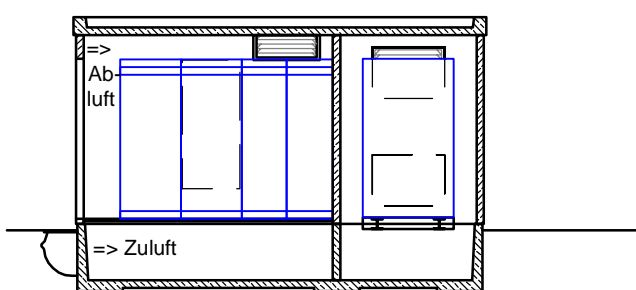
Elektrogebäude "G" - Westansicht



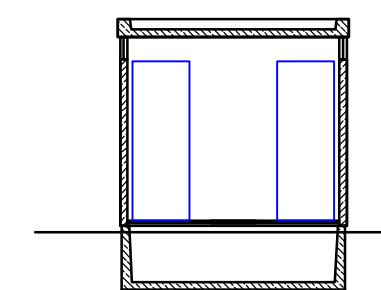
Elektrogebäude "G" - Südansicht



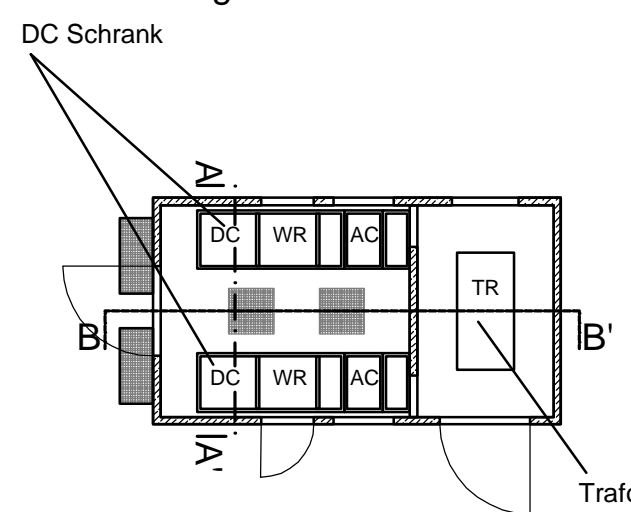
"G" Schnitt B B' Westansicht



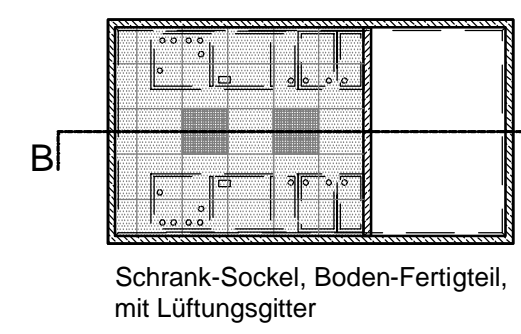
"G" Schnitt A - A' - Nordansicht



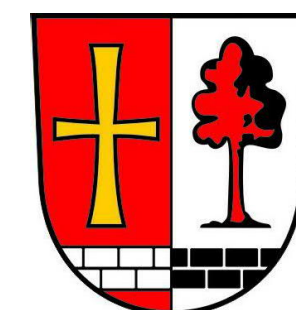
Elektrogebäude "G" - Grundriss EG



Elektrogebäude "G" - Grundrahmen



**Gemeinde Obermeitingen**



Vorhabenbezogener Bebauungsplan "Freiflächen-Photovoltaikanlage Lechfeldmäher" mit Grünordnungsplan für die Flurstücke 1050/254 und 1050/429 in der Gemarkung Obermeitingen

**Vorhaben- und Erschließungsplan**

Entwurf

Fassung vom 14.10.2021

**Übersicht**



Quelle: Geobasisdaten - Landesamt für Digitalisierung, Breitband und Vermessung 2020 - Maßstab 1 : 30.000

**Gemeinde Obermeitingen**  
 Hauptstraße 23  
 86836 Obermeitingen

**Planungsbüro Löcherer + Ryll**  
 Ernst Löcherer  
 Landschaftsarchitekt  
 Forststraße 16a  
 87662 Osterzell

Walter Ryll  
 Dipl.-Ing. FH Landespflege  
 Beethovenstraße 5  
 89297 Roggenburg